

CivilDesign

Kanal Zustandsklassifizierung und -bewertung

Was versteht man unter Kanal Zustandsklassifizierung?

Während unter Zustandsklassifizierung die Einstufung der Ergebnisse der Zustandserfassung aufgrund des baulichen und betrieblichen Ist-Zustandes gemeint ist, versteht man unter der Kanal Zustandsbewertung die Verknüpfung der Ergebnisse der Zustandsklassifizierung mit wesentlichen Einflussfaktoren, den sogenannten Randbedingungen. Diese bildet die Basis für eine Prioritätenliste hinsichtlich der Sanierungsdringlichkeit.

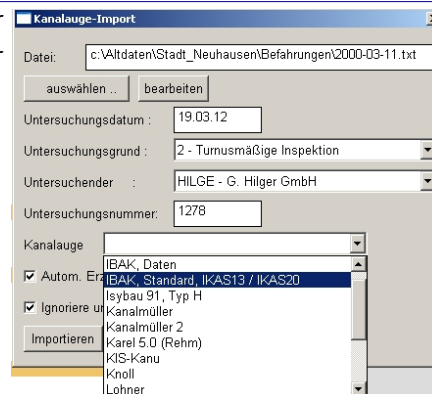
Import Schnittstellen

Grundlage einer leistungsfähigen und zukunftsorientierten Kanaldatenbank ist die Ausstattung mit einem umfangreichen, *kostenlosen* Paket an Schnittstellen, um die Ergebnisse der *Zustandserfassung* zu importieren. Hier setzt CivilDesign Maßstäbe:

Format:	Version:
Isybau	91
Isybau	96
Isybau	2001
Isybau	2006 (XML), nach Arbeitshilfen Abwasser Stand 2011, inkl. Sanierungsdaten und Dichtheitsprüfung
ATV-DVWK	M 150
DWA	M 150 (2010)
ASCII/Excel®	CSV, beliebige ASCII Formate unterschiedlicher Trennzeichen, z.B. für CINS, Geomedia, Tiffany, und andere, Access-basierte Datenbanken
Kostenpflichtige Schnittstellen:	
Sicad	GDB
Ingrada	Nur Export

Dazu kommen eine Vielzahl integrierter Schnittstellen für spezielle Datenformate der Kamerahersteller:

- Rehm
- Karel 5.0
- Reichel
- KIS-KANU
- KEP
- Prokis
- IBAK



Schadenshistorie

Pos.	Art	Lage	Kl.	Str.	Datum	behoben
1:2	BABBD	03	1		12.02.09	
1:4.1	BADA	03	2		12.02.09	
1:4.1	BCABA	09	5		12.02.09	
1:4.2	BAFJD	0305			12.02.09	
1:4.4	BAFAC	0507			12.02.09	
1:6.1	BABBB	0309	2		12.02.09	
1:8.37	BAIAB	05	4		12.02.09	
1:12.5	BBCB	0507	4		12.02.09	
1:1	HME	L			23.04.99	12.03.00
1:1.5	AU-	L			23.04.99	
1:3	RXT	A			23.04.99	12.03.00
1:8.34	AR	R			23.04.99	12.03.00
1:12.6	ARA	L			23.04.99	13.03.00
1:17.54	RCE	L			23.04.99	14.03.00

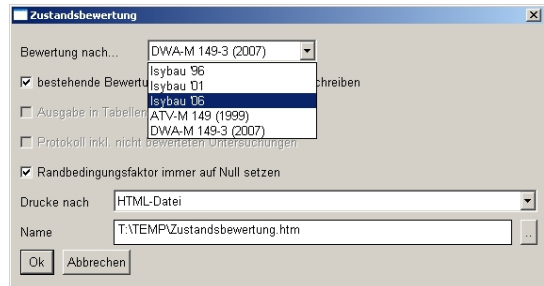
Für jede Haltung kann eine beliebige Anzahl von Untersuchungen eingelesen werden. Die bisherigen, evtl. schon bewerteten und sanierten Schäden müssen nicht gelöscht werden. Neue und alte Kürzel werden unabhängig voneinander verwaltet, so dass Befahrungen nach Isybau/ATV alt und DIN EN gemischt werden können. Damit ist die Bildung einer echten *Schadenshistorie* möglich, es kommt zu keinem „Bruch“ und die Bewertungsergebnisse können qualitativ miteinander verglichen werden.

CivilDesign

Kanal Zustandsklassifizierung und -bewertung

Bewertung:

Die automatische Vorbewertung und Einteilung der Schäden und Haltungen in Schadenskategorien erfolgt nach ATV M149, DWA-M 149-3 oder Isybau 96, 01, 2006. Dabei können Schächte und Haltungen jeweils getrennt bewertet werden. Je nach Typ bietet das Programm weitere Prüfoptionen. In die Bewertung kann nachträglich manuell eingegriffen werden, bei nochmaliger Bewertung, können die Werte in der Datenbank erhalten werden.

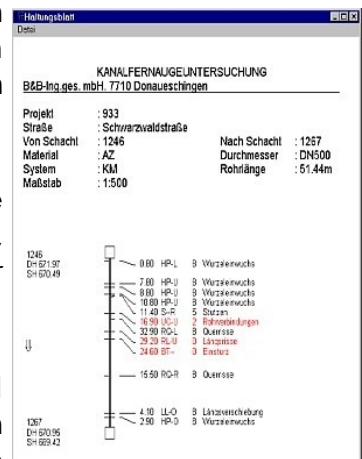


DIN EN 13508-2

Alle neuen Steuer- und Schadenskürzel sind bereits integriert, ebenso die neu eingeführten standardisierten Anmerkungen und die dazu gehörigen neuen Tabellen und Berechnungsvorschriften. Zudem werden für jeden Schaden detailliert alle Einzelwerte nach den Qualitätszielen aufgelistet.

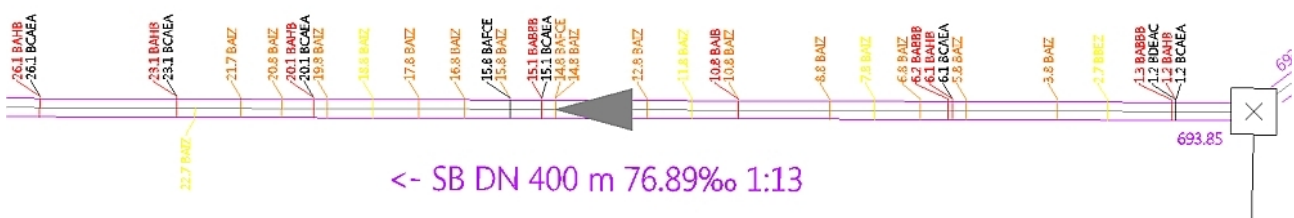
Haltungsblatt und Bild-/Videobetrachter

In der Oberfläche integriert ist ein Haltungsblatt, also eine schematisierte Darstellung der Haltung mit den Stationen, Schäden und Texten sowie ein Bild- und Videobetrachter zur Prüfung der Schadenskürzel und Bewertungen.



Automatische Freistellung der Untersuchungen:

In der neuen DIN EN ist es üblich, dass für ein Schadensbild mehrere Kürzel an der gleichen Station erzeugt werden müssen (z.B. Boden sichtbar und Wassereintritt). Die automatische Freistellung der Schadenstexte mit Führung garantiert eine übersichtliche Darstellung.



Schadens-/Zustandspläne, CAD - Darstellung:

In der CAD Graphik erscheinen die Schäden entsprechend ihrer Bewertung auf getrennten Layern. Die klassifizierte Haltung ist ebenfalls entsprechend ihrer Einstufung hervorgehoben. Es werden Darstellungsmodelle nach Isybau und ATV mitgeliefert. Für Auftraggeber, denen die Kürzel nicht geläufig sind, lassen sich die Texte durch aussagekräftige Symbole ersetzen z.B. ein Riß durch eine Zackenlinie oder durch ein anschauliches Symbol. Damit werden Zustand und Sanierungsbedarf auch Personen verständlich, die sich mit der Materie nicht so gut auskennen.

